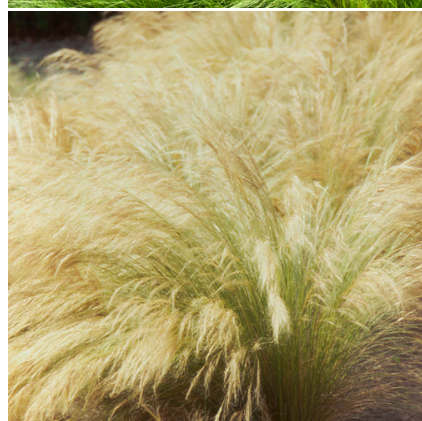
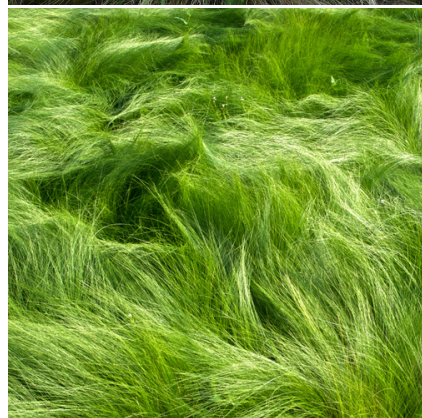


Caractéristiques :

Couleur fleur : Doré
Couleur feuillage : vert
Hauteur : 50 cm
Feuillaison : Janvier - Décembre
Floraison(s) : Août - Septembre
Type de feuillage: persistant
Exposition : soleil
Type de sol : sec.
Silhouette : Touffe hâssée
Densité : 6 au m²



STIPA tenuifolia

Stipe - Cheveux d'ange

-> [Accéder à la fiche de STIPA tenuifolia sur www.lepage-vivaces.com](http://www.lepage-vivaces.com)

DESCRIPTION

Informations botaniques

Nom botanique : STIPA tenuifolia
 Famille : POACEAE

Description de STIPA tenuifolia

La STIPA tenuifolia forme une touffe de fines feuilles vert intense. Ses hampes sont souples et portant des épis à barbes soyeuses, légères, blondes, ondulant à la moindre brise. Elle possède une jolie coloration brillante en automne.

Entretien de STIPA tenuifolia

Pratiquement sans entretien, un léger peignage pour enlever les parties sèches suffit généralement en fin d'hiver. Cette espèce se ressème très facilement.

EMPLACEMENT

Emplacement de STIPA tenuifolia

EL1 - Espace libre sec
 LS - Lande steppique
 PB - Plate-bande (sol sec, frais ou humide)
 RO - Rocaille
 TV - Toitures végétales

Type de sol de STIPA tenuifolia

sol sec.

PARTICULARITÉ

STIPA tenuifolia supporte les sols calcaires.
 STIPA tenuifolia s'utilise principalement pour son feuillage.
 STIPA tenuifolia est une plante à feuillage persistant.
 STIPA tenuifolia s'utilise en isolée.

INFORMATIONS COMPLÉMENTAIRE

STIPA tenuifolia n'est pas toxique.

-> [Accéder à la collection des Graminées disponible à la vente sur www.lepage-vivaces.com](http://www.lepage-vivaces.com)