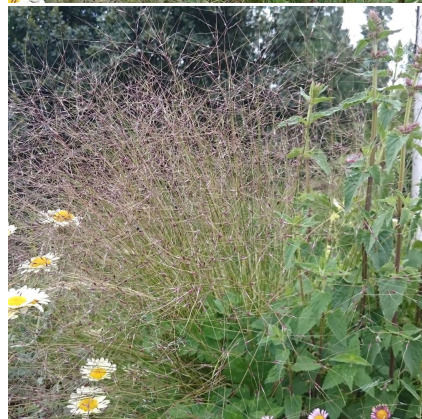
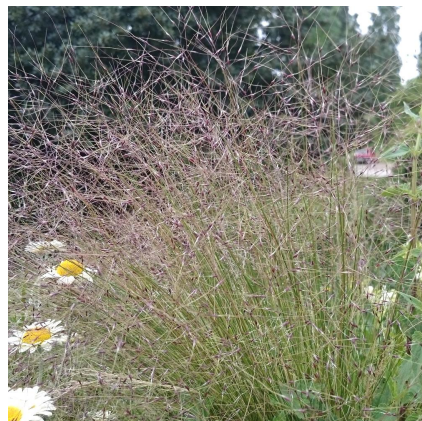


## Caractéristiques :

**Couleur fleur** : Doré  
**Couleur feuillage** : vert  
**Hauteur** : 30 cm  
**Feuillaison** : Janvier - Décembre  
**Floraison(s)** : Juin - Juillet  
**Type de feuillage** : persistant  
**Exposition** : soleil  
**Type de sol** : sec.  
**Silhouette** : Touffe hâssée  
**Densité** : 6 au m<sup>2</sup>



## STIPA trichotoma 'Palomino'

### Stipe - Cheveux d'ange

-> [Accéder à la fiche de STIPA trichotoma 'Palomino' sur www.lepage-vivaces.com](http://www.lepage-vivaces.com)

### DESCRIPTION

#### Informations botaniques

Nom botanique : STIPA trichotoma 'Palomino'  
 Famille : POACEAE

#### Description de STIPA trichotoma 'Palomino'

Les touffes denses et dressées de la STIPA trichotoma 'Palomino', sont formées de feuilles très fines. Les hampes souples, portent des épis aériens et légers, vert clair virant au gris argenté.

#### Entretien de STIPA trichotoma 'Palomino'

Les chaumes et les inflorescences donneront le relief et le graphisme aux massifs pendant l'hiver et se décoreront les jours de givre. Couper les parties sèches dès qu'elles ne sont plus décoratives et peigner la touffe avant le démarrage de la végétation en fin d'hiver.

### EMPLACEMENT

#### Emplacement de STIPA trichotoma 'Palomino'

EL1 - Espace libre sec  
 LS - Lande steppique  
 RO - Rocaille  
 TV - Toitures végétales

#### Type de sol de STIPA trichotoma 'Palomino'

sol sec.

### PARTICULARITÉ

STIPA trichotoma 'Palomino' supporte les sols calcaires.  
 STIPA trichotoma 'Palomino' s'utilise principalement pour son feuillage.  
 STIPA trichotoma 'Palomino' est une plante à feuillage persistant.  
 STIPA trichotoma 'Palomino' s'utilise en isolée.

### INFORMATIONS COMPLÉMENTAIRE

STIPA trichotoma 'Palomino' n'est pas toxique.

-> [Accéder à la collection des Graminées disponible à la vente sur www.lepage-vivaces.com](http://www.lepage-vivaces.com)