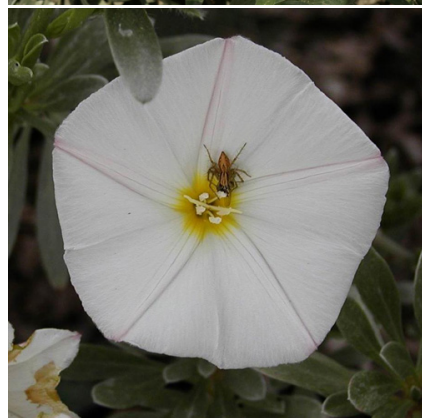


Caractéristiques :

Couleur fleur : Blanc
Couleur feuillage : Gris-argent
Hauteur : 40 cm
Feuillaison : Janvier - Décembre
Floraison(s) : Avril - Août
Type de feuillage : persistant
Exposition : soleil
Type de sol : sec.
Silhouette : Touffe buissonnante
Densité : 6 au m²



CONVOLVULUS cneorum

Liseron argenté

-> [Accéder à la fiche de CONVOLVULUS cneorum sur www.lepage-vivaces.com](http://www.lepage-vivaces.com)

DESCRIPTION

Informations botaniques

Nom botanique : CONVOLVULUS cneorum
 Famille : CONVOLVULACEAE

Description de CONVOLVULUS cneorum

CONVOLVULUS cneorum est un sous-arbrisseau vivace à rameaux plus ou moins dressés. Doté de feuilles persistantes gris argenté à l'aspect soyeux, il illuminera à merveille vos massifs recouverts de paillages minéraux foncés. Ses fleurs sont blanches et ont une forme d'entonnoir dont le coeur est jaune.

Entretien de CONVOLVULUS cneorum

Après floraison, pincer les fleurs fanées et tailler légèrement pour ramifier la plante. Un paillage sec, avant l'hiver, est recommandé en régions froides.

EMPLACEMENT

Emplacement de CONVOLVULUS cneorum

LS - Lande steppique
 SR1 - Steppe rocheuse sèche
 RO - Rocaille

Type de sol de CONVOLVULUS cneorum

sol sec.

PARTICULARITÉ

CONVOLVULUS cneorum supporte les sols calcaires.
 CONVOLVULUS cneorum s'utilise principalement pour ses fleurs.
 CONVOLVULUS cneorum est une plante à feuillage persistant.
 CONVOLVULUS cneorum est une plante à longue floraison.

INFORMATIONS COMPLÉMENTAIRE

CONVOLVULUS cneorum n'est pas toxique.

-> [Accéder à la collection des Plantes Vivaces disponible à la vente sur www.lepage-vivaces.com](http://www.lepage-vivaces.com)